

KIS OSLAVANY VÁS ZVE NA
**MEZINÁRODNÍ PRODEJNÍ VÝSTAVU MINERÁLŮ
DRAHÝCH KAMENŮ A ŠPERKŮ**

17. - 19. DUBNA 2009

OSLAVANY
DĚLNICKÝ DŮM
ŠIROKÁ 2

OTEVŘENO Pá: 13⁰⁰ - 20⁰⁰
SO: 9⁰⁰ - 20⁰⁰
NE: 9⁰⁰ - 16⁰⁰

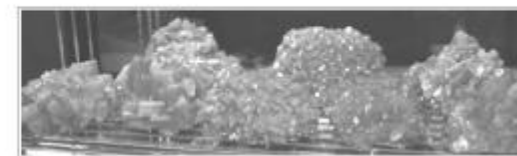
VSTUPNÉ PÁ 30,-
SO 50,-
NE 30,-

Mineralogie Oslavan a jeho nejbližšího okolí je velmi pestrá a bohatá. Je to dáno charakterem geologické stavby jež je značně složitá a různorodá.



Komplikované podmínky umožnily celé řadě zajímavých minerálních paragenezí, které místy dosáhly i větších koncentrací ložiskového významu.

S řadou těchto minerálů je možné se seznámit v muzejních sbírkách stálé muzejní expozice v oslavanském zámku.



Naučná stezka permokarbonem boskovické brázdy v Oslavanech

V roce 2001 byla obnovena naučná stezka permokarbonem boskovické brázdy na levém břehu Oslavany



v Oslavanech. Úvod profilu s výchozí krystalinika se nachází východně od místa přítoku Baliny do Oslavy.

Dále k východu je vystředán sedimenty permokarbonu boskovické brázdy v litostratigrafickém rozpětí rosicko-oslavanské uhlonosné souvrství padochovské souvrství. Trasa profilu má 9 základních postavení.

Součástí stezky je i objekt Dědičné štolý.

PŘIHLÁŠKA

Přihlašuji se na mezinárodní prodejní výstavu minerálů, drahých kamenů a šperků konanou ve dnech 17. - 19. dubna 2009 v Oslavanech

Jméno

Adresa

.....
Podpis

Přihlášku prosím doručte na: KIS Oslavany
Široká 2
(Dělnický dům)